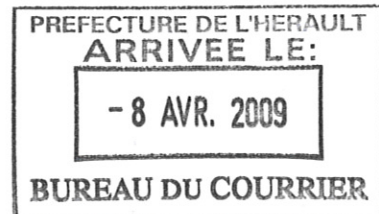


Nombre de conseillers  
En exercice : 29  
Présents : 26  
Votants : 29  
Date de la convocation : 31 mars 2009



N° 21

L'an deux mille neuf et le six du mois d'avril, le Conseil municipal de la Commune de Juvignac s'est réuni en session ordinaire sous la Présidence du Maire.

**PRÉSENTS** : Mme ANTOINE-SANTONJA, M. COMBE, Mme LABORDE, M. CONTE, Mme ROMÉRO, M. OUSSET, Mme GAUZY CHABLE, M. ALLOUCHE, Mme PLAYS, M. BOUISSEREN, Mme ALQADI NASSAR, M. CAPRON, Mme RAMON BOTONNET, M. PAUL, Mme CARRETIER, M. CARILLO, Mlle VAN ELST, M. SAUVAN, Mme FONS VINCENT, MM LE NGUYEN, GRÉPINET, TALBOT, FÉVRIER, BOUSQUEL, PLANCHERON, SAVY.

**PROCURATIONS** :  
Mme CONFAIS en faveur de Mme GAUZY CHABLE  
Mme TARAYRE en faveur de M. FÉVRIER  
Mme BOULANGÉ en faveur de M. PLANCHERON

### CESSION DE TERRAIN - PARTIE DE LA PARCELLE CB 115

#### Rapporteur : Monsieur COMBE

M. BARRAL, a fait savoir à la commune qu'il souhaitait acquérir une partie de la parcelle cadastrée CB 115 qui fait partie du domaine privé de la commune.

Cette acquisition ayant pour but d'améliorer leur confort.

Cette partie de terrain ne présente pas un intérêt majeur pour la commune.

Il est proposé au Conseil municipal de :

- céder à M. BARRAL, un terrain d'une superficie de 81 m<sup>2</sup> environ, à extraire de la parcelle cadastrée CB 115
- conclure cette cession au prix de 12 €/m<sup>2</sup> (estimation des domaines)
- dire que tous les frais afférents à ces cessions seront à la charge des acquéreurs

Le Conseil municipal après en avoir délibéré, adopte la proposition de Monsieur COMBE, à l'unanimité des suffrages.

Ainsi fait et délibéré, les jours, mois et an sus dits.



Le Maire

Acte rendu exécutoire  
après dépôt en préfecture  
le 8/04/2009  
et publication  
le 8/06/2009



Cabinet **PAGES T.i.P.**

**GEOMETRES - EXPERTS**

**TOPOGRAPHES - URBANISTES**

27 Rue de l'Hirondelle - 34090 MONTPELLIER

Tel: 04 67 02 08 40 - Fax: 04 67 72 93 33

Email: [pagestip@wanadoo.fr](mailto:pagestip@wanadoo.fr)

ORDRE DES  
GEOMETRES-EXPERTS



# Commune de JUVIGNAC PLAN DE DIVISION PARCELLE CB 115



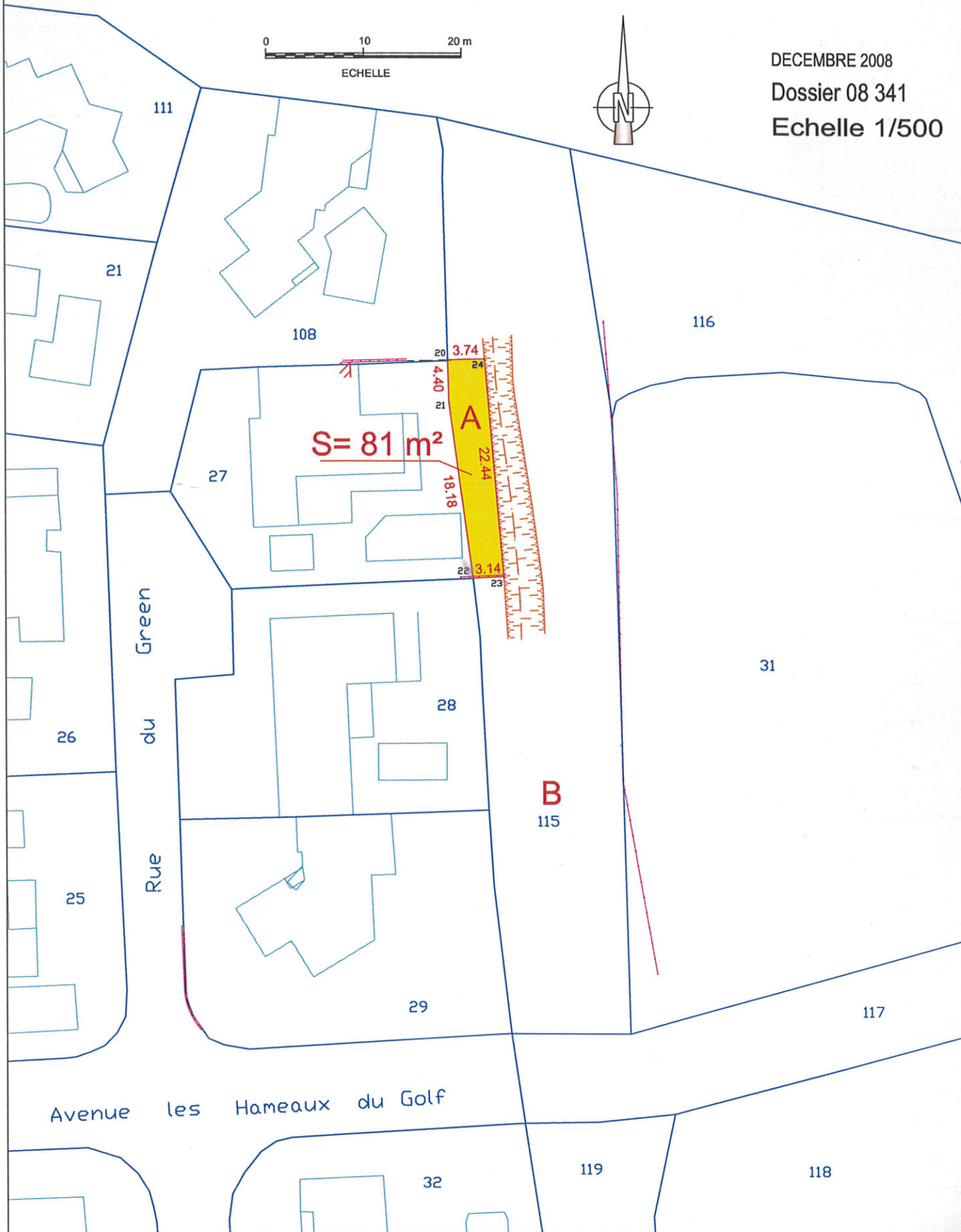
ECHELLE



DECEMBRE 2008

Dossier 08 341

Echelle 1/500



**S = 81 m<sup>2</sup>**

**A**

**B**  
115